

Australien, Neuseeland: Kombinationsreise Australien und Neuseeland

Begeben Sie sich auf eine atemberaubende Rundreise auf die andere Seite der Welt: Die einzigartige Australien-Neuseeland-Kombination stellt Ihnen in 29 spannenden Tagen ausführlich & authentisch zwei fabelhafte Länder vor. Man muss sie mit eigenen Augen gesehen haben, um ihren Nimbus zu entschlüsseln. Von Melbourne und der legendären Great Ocean Road Südaustraliens geht es an die Ostküste zum UNESCO-Weltnaturerbe Great Barrier Reef: Auf einer ganztägigen Bootstour zur Lady Musgrave Island mit Schnorchelgelegenheit können Sie Fische aller Couleur und mit etwas Glück auch Meeresschildkröten beobachten! Als besonderen Höhepunkt verbringen Sie zwei Übernachtungen inklusive einer Allrad-Tour im Wildnis-Inselparadies Fraser Island. Endlose Sandstrände und entspannter Lifestyle begleiten Sie entlang der Ostküste bis nach Brisbane. Im Herzen Australiens erleben Sie den mythischen Uluru und die Weite des Outbacks, bevor sich Ihnen der Fünfte Kontinent in der pulsierenden Metropole Sydney von seiner modernsten Seite zeigt.



Dann begrüßt Sie Neuseeland mit einem landestypischen „Kia Ora!“ in der Sprache der Maori. Spektakuläre Naturkulissen mit erhabenen Gletschern und Vulkanen, blubbernden Geysiren, aber auch traumhaften Fjordlandschaften gehören zur äußerst vielfältigen Vegetation der „grünen Insel“. In einer kleinen Gruppe von maximal 12 Gästen erleben Sie an der Seite deutschsprachiger Reiseleiter die ganze Schönheit und Vielfalt Ozeaniens. Wer möchte, kann die Reise mit Tasmanien, Perth oder einem Abstecher auf die Fidschi- Inseln individuell verlängern.

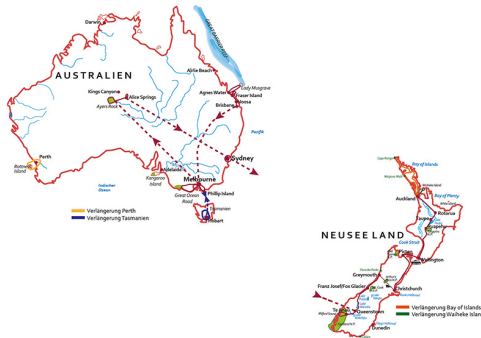
Ein besonderer Höhepunkt in Australien ist die Reise entlang der Ostküste von Brisbane bis Agnes Water. Dabei unternehmen Sie einen ganztägigen Bootsausflug am Great Barrier Reef zum Lady Musgrave Island. 2 Nächte verbringen Sie auf der wunderschönen Sandinsel Fraser Island. Eine Jeep-Exkursion bringt Sie zu glasklaren Seen, auf Dschungel-Pfade und zu einem Schiffswrack am Strand.

Von der Ostküste führt die Reise Sie zur legendären Great Ocean Road und nach Melbourne. Im roten Herz Australiens besuchen Sie den mythischen Felsen der Aborigines, Uluru. Ausführlich flanieren Sie durch Sydney zwischen Opera House und Harbour Bridge.

Von Queenstown bis Auckland durchfahren Sie ganz Neuseeland mit Süd- und Nordinsel. Bootsfahrt durch die Fjorde des Milford Sound, Panorama am Franz Josef- und Fox-Gletscher und Zugfahrt mit dem Trans Alpine Express nach Christchurch. Sie wandern im Tongariro Nationalpark und sind im vulkanisch geprägten Rotorua zu Gast in einem Dorf der Maori mit Tanz (Haka) und Erdofen-Dinner (Hangi).

Eine deutschsprachige Reiseleitung begleitet Sie auf den verschiedenen Abschnitten dieser großen Reise durch Australien und Neuseeland. So haben Sie stets einen Experten für die jeweilige Region an Ihrer Seite!

Die Beschreibung der möglichen Verlängerungen finden Sie als PDF am Ende des Reiseverlaufs.



Die Höhepunkte dieser Reise

- **Melbourne** & Panorama der **Great Ocean Road**
- Bootstour **Lady Musgrave Island** & Fraser Island
- **Ayers Rock** – Uluru im Outback & Weltstadt **Sydney**
- **Milford Sound** & Franz Josef-/Fox Gletscher
- **Tongariro** & Maori-Besuch mit Erdofen-Dinner
- Atemberaubende **Gletscherwelten** sowie **zerklüftete Küsten** und **Fjordlandschaften**
- Die Gastfreundschaft und Herzlichkeit der Menschen, insbesondere der **Maori-Kultur**

Reiseverlauf Australien, Neuseeland (29 Tage)

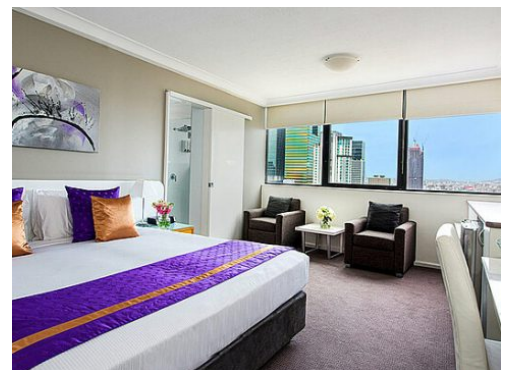
1. Tag: Flug zum Fünften Kontinent

Mit Emirates fliegen Sie ab Frankfurt über Dubai nach Brisbane in Australien. Die Anreise zum Flughafen in Frankfurt haben Sie selbst organisiert. Dafür empfehlen wir Ihnen das Rail & Fly Ticket der Deutschen Bahn.

2. Tag: Willkommen in Queensland

Abends Ankunft in Brisbane an der subtropischen Nordostküste Australiens. Begrüßung durch Ihre Reiseleitung und Transfer in Ihr Hotel im Herzen der Stadt nahe des Brisbane Rivers. Vielleicht unternehmen Sie noch einen kleinen Spaziergang zur Akklimatisierung?

Im Geschäftsviertel von Brisbane, unweit von zahlreichen Boutiquen und Restaurants, empfängt Sie das „Park Regis North Quay“. Das Frühstück genießen Sie hier im „On Quay Restaurant“ mit Blick auf den Brisbane River und die William-Jolly-Brücke. Ihr modernes und elegant eingerichtetes Zimmer verspricht eine angenehme Nachtruhe nach einem erlebnisreichen Tag. Im Geschäftsviertel von Brisbane, unweit von zahlreichen Boutiquen und Restaurants, empfängt Sie das „Park Regis North Quay“. Das Frühstück genießen Sie hier im On Quay Restaurant mit Blick auf den Brisbane River und die William-Jolly-Brücke. Ihr modernes und elegant eingerichtetes Zimmer verspricht eine angenehme Nachtruhe nach einem erlebnisreichen Tag.



3. Tag: Entlang der Ostküste nach Noosa Heads

Frühstück Abendessen

In „Brisbie“, wie die lebendige Hauptstadt des Bundesstaats Queensland von den Australiern liebevoll genannt wird, ist es ganzjährig warm, fast immer scheint die Sonne. Entlang der wunderschönen Sunshine Coast führt Ihre Reise nordwärts ins

beliebte Stranddörftchen Noosa Heads. Unter traumhaften Aussichten spazieren Sie durch den Noosa Nationalpark zum Dolphin Point Lookout. Sie haben Zeit für einen Bummel durch Noosa oder am Strand und natürlich für ein erstes Bad in den wohltemperierten Fluten des Pazifiks! Begrüßungsdinner.

Die schicken, modernen Apartments des „Ocean Breeze Resort“****° verteilen sich über einen üppigen, subtropischen Garten in Noosa Heads. Der perfekte Ausgangspunkt für die Erkundung des Noosa Nationalparks! Der Strand und damit auch die namensgebende Meeresbrise sind nur wenige Schritte entfernt und auch im Resort sorgen mehrere Pools für reichlich Erfrischung.

4. Tag: Bundaberg, bester australischer Rum

Frühstück

Zuckerrohr ist heute die Pflanze des Tages. Soweit das Auge reicht, erstrecken sich zu beiden Seiten der Straße die wogenden Felder. Wo Zucker hergestellt wird, entsteht Melasse, die wiederum der Rohstoff für die Produktion von Rum ist. Da Bundaberg mit der berühmtesten Rumdestillerie Australiens auf Ihrem Weg liegt, bietet sich eine Rumtour mit Kostprobe an (fakultativ). In bester Stimmung erreichen Sie dann Ihr nächstes Stranddomizil, Agnes Water! Tagesausklang am Strand und in den Wellen, bis in den Sonnenuntergang hinein. 2 Übernachtungen im „Sandcastles 1770 Motel & Resort“.

Das „Sandcastles 1770 Motel & Resort“***** befindet sich in zentraler Lage von Agnes Water. Die Geschäfte und Cafés sind nur einen kleinen Spaziergang entfernt. Von Ihrem hellen, komfortablen Zimmern müssen Sie nur einmal durch den traumhaften Garten schlendern und schon sind Sie an einem weißen Sandstrand. Auch ein Pool sowie ein Restaurant gehören zur Anlage.



5. Tag: Tages-Bootstour zum Great Barrier Reef

Frühstück Mittagessen

Heute erleben Sie die faszinierende Unterwasserwelt des weltberühmten Great Barrier Reef: Im Rahmen einer ganztägigen Bootstour besuchen Sie die kleine, unbewohnte Koralleninsel Lady Musgrave Island. An der Seite einer naturkundlichen Reiseleitung wandern Sie über die Insel, ein Picknick-Mittagessen wird am weißen Sandstrand serviert. Der unbestrittene Höhepunkt dieses Tages ist aber die Zeit, die Sie unter Wasser auf Schnorcheltour verbringen: Wohin Sie auch schauen, um Sie herum schwimmt eine Vielzahl tropischer Fische in allen Farben und Formen. Mit Ehrfurcht sehen Sie auch die Korallen, fragile Meisterwerke der Natur. Mit etwas Glück treffen Sie sogar Meeresschildkröten! Wer nicht schnorcheln möchte, kann die Unterwasserwelt bei einer Fahrt im Glasbodenboot beobachten. Erfüllt und erschöpft von Sonne und Salzwasser kehren Sie zurück ans Festland.

6. Tag: Entlang der Ostküste nach Fraser Island

Frühstück Abendessen

Auf zur nächsten fantastischen Insel! Zurück gen Süden erreichen Sie den Hafen von Hervey Bay und nehmen die Fähre hinüber nach Fraser Island. Mit etwas Glück sichten Sie bei der Überfahrt sogar Delfine oder Wale! Im Inselparadies angekommen, beziehen Sie Ihr herrliches Öko-Resort direkt am Pazifik. Zum Sonnenuntergang spazieren Sie an den Strand und zur Mole, von der aus sich oftmals Rochen und andere Fische beobachten lassen. 2 Übernachtungen im „Kingfisher Bay Resort“. F/A

Nur wenige Schritte vom Strand entfernt, empfängt Sie das „Kingfisher Bay Resort“***** in einer idyllischen Atmosphäre auf der UNESCO-Weltnaturerbe-Insel Fraser Island. Das umweltfreundliche Resort verfügt über geräumige Villen und komfortable Hotelzimmer. Die Unterkünfte umfassen einen Balkon mit einem fantastischen Ausblick auf die natürliche Umgebung.

7. Tag: UNESCO-Welterbe Fraser Island

Frühstück

Als ganz besonderen Höhepunkt erkunden Sie heute die mit 1.840 km² größte Sandinsel der Welt Fraser Island mit einem Allradfahrzeug und zusätzlichem Insel-Guide. K'gari heißt das Kleinod in der Sprache der Aborigines. Lassen Sie sich verzaubern von glasklaren Süßwasserseen, Mangrovensümpfen und Eukalyptuswäldern. Überall gibt es Sanddünen, tropische Regenwälder und sogar ein Schiffswrack zu entdecken! Vielleicht begegnet Ihnen auch ein Dingo, einer der australischen Wildhunde, die sich hier vor langer Zeit angesiedelt haben. Erfüllt kehren Sie nach der spannenden Fahrt zurück in Ihr Resort. Ein Naturtag der Superlative!



8. Tag: Sonnenverwöhntes Brisbane

Frühstück

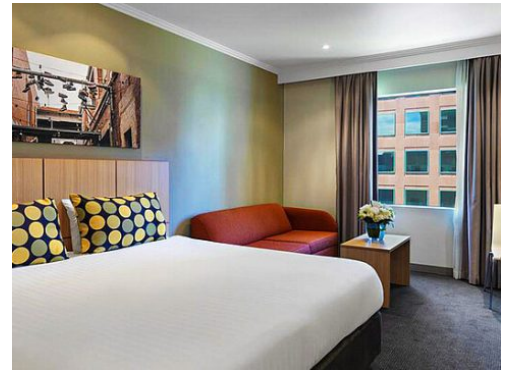
Good Bye Fraser Island... Nicht ohne Wehmut nehmen Sie die Fähre zurück nach Hervey Bay und fahren zurück nach Brisbane. Je nach Ankunftszeit erkunden Sie mit Ihrer Reiseleitung das Stadtzentrum, das idyllisch am Fluss sich erstreckende Szeneviertel South Bank sowie das Newstead House aus den Pioniertagen. Den besten Blick auf die Skyline Brisbanes haben Sie vom Kangaroo Point. Übernachtung erneut im „Park Regis North Quay“.

9. Tag: Metropole Melbourne

Frühstück

Szenenwechsel: Von der Ostküste Australiens fliegen Sie nach Melbourne in den Süden. Melbourne ist eine echte Multikulti-Stadt und wurde – im Unterschied zu Sydneys Vergangenheit als Strafkolonie – von freien Siedlern, britischen Kolonisten aus Tasmanien, gegründet. Ihre Reiseleitung zeigt Ihnen die schönsten Plätze mit Federation Square, Rathaus, der beeindruckenden St. Paul's Kathedrale, dem historisch-turbulenten Queen Victoria Markt und dem wunderschönen Fitzroy-Garten. Sie wohnen zentral, perfekt, um bei einem Abendspaziergang die stimmungsvolle Weltstadt zu genießen. 2 Übernachtungen im Hotel „Mercure Melbourne Southbank“.

Das „Mercure Melbourne Southbank“**** liegt nur wenige Meter von der Southbank Promenade am Yarra River entfernt. Auch die beliebte Einkaufsmeile Bourke Street Mall erreichen Sie bequem zu Fuß. Morgens stärken Sie sich im Speisesaal des Hotels am reichhaltigen Frühstücksbuffet. Die klimatisierten und gepflegten Zimmer sind modern und schön eingerichtet.



10. Tag: Pinguine & Koalas auf Phillip Island

Frühstück

Legerer Stadt-Vormittag zum Spazieren entlang des Yarra Rivers oder durch Queen Victoria Gardens. Mittags startet Ihre Natur-Exkursion zur südlich von Melbourne gelegenen Phillip Island. Die kleine Insel ist berühmt für die Parade der Zwergpinguine: Pünktlich zum Sonnenuntergang landen hunderte über hunderte von Zwergpinguinen am Strand an und watscheln unter lautstarkem Gefiepe die Böschung hinauf in ihre Höhlen für die Nacht.

Vor diesem Schauspiel erwartet Sie im Inselinneren im Koala Conservation Centre eine Wanderung zwischen Eukalypten, bei

der Sie Koalas in ihrem natürlichen Habitat auf den Bäumen beobachten können! Wenn die Koala-Babies dem Beutel der Mutter entwachsen sind, werden sie oft auf dem Rücken Huckepack getragen! Weitere spannende Natur-Einsichten gewinnen Sie auf der Nachbarinsel Churchill Island sowie im Nobbies Centre Antarctic Journey. Falls Sie auf der Rückfahrt nach Melbourne im Tourbus einschlafen sollten, sind Ihnen Träume von Pinguinen und Koalas gewiss.

11. Tag: Sonnenuntergang an der Great Ocean Road

Frühstück

On the road again: Fahrt nach Port Campbell, das Herzstück der legendären Great Ocean Road. Check-In in Ihrem Hotel und Erfrischungspause. Dann geht's im schönsten Spätnachmittagslicht zu Wanderungen an den Aussichtspunkten The Grotto, London Bridge und The Arch. Was für ein denkwürdiger Ort, um mit vom Ozeanwind zerzaustem Haar den Sonnenuntergang über dem Meer und der zerklüfteten Kalkstein-Steilküste zu genießen. Übernachtung in den „Great Ocean Road Studios“***. Nur wenige Minuten zu Fuß vom Strand entfernt, bietet Ihnen das „Great Ocean Road Studios“ Zimmer mit eigener Terrasse. Hier genießen Sie die letzten oder ersten Sonnenstrahlen des Tages. Freuen Sie sich auch auf eine schöne Bar, an der Sie sich mit kühlen Getränken erfrischen können. In unmittelbarer Nähe befinden sich Restaurant, Bars und Cafés.

12. Tag: Panoramafahrt Great Ocean Road

Frühstück

Weiter geht's mit den weltberühmten Panoramen der Great Ocean Road. Wind und Wellen haben in Jahrmillionen die Steilküste ausgewaschen und imposante Kunstwerke der Natur geschaffen. Im frühen Morgenlicht sehen Sie Loch Ard Gorge und die berühmten bis zu 60 m hohen freistehenden Felsnadeln der Zwölf Apostel. Während sich die Straße kurzzeitig von der Küste weg durch ursprünglichen Regenwald bewegt, unternehmen Sie einen Dschungelspaziergang zwischen Riesenfarnen und Königs-Eukalypten. Durch den Otway Nationalpark reisen Sie gemütlich mit immer weiteren Aussichten entlang der Küste zurück nach Melbourne. Übernachtung im Hotel „Holiday Inn Melbourne Airport“. In direkter Nachbarschaft zum Flughafen Melbourne empfängt Sie das „Holiday Inn Melbourne Airport“****. Schallisolierte, komfortable Zimmer versprechen eine erholsame Nacht vor bzw. nach Ihrem Flug. Für Ihr leibliches Wohl sorgt man im Restaurant „Vargas“ mit moderner, australischer Küche und regionalen Weinen.

13. Tag: Uluru & Kata Tjuta

Frühstück Abendessen

Per Flug reisen Sie nun in Australiens Mitte, das wundervolle Outback! Unweigerlich halten Sie den Atem an, wenn Sie ihn das erste Mal erspähen: Uluru, der heilige Felsen der Aborigines. Er erhebt sich ca. 350 m hoch über sein Umland und findet seinen mythischen Ursprung in den Traumzeit-Erzählungen der Aborigines. Nicht weit entfernt erwartet Sie das umwerfende Panorama der Kata Tjuta, auch als Olgas bekannt. Der Anblick der mächtigen roten Bergkuppen wird sich auf einer Wanderung ebenso für immer in Ihr Gedächtnis einbrennen wie das Erlebnis des Sonnenuntergangs mit Blick auf den purpurroten Uluru bei einem Sundowner. Welch großartige Magie der Natur. Mit einem gemeinsamen australischen Dinner endet dieser denkwürdige Tag. Übernachtung im „Desert Gardens Hotel“.

In Australiens Red Centre ist das „Desert Gardens Hotel“**** Ihr Zuhause auf Zeit. Über die rote Wüstenlandschaft eröffnet sich ein Blick, der bis zum weltberühmten Uluru reicht. Und dennoch befinden Sie sich an Ihrem eleganten Hotel in einer kleinen Oase mit Gummibäumen und heimischen Blumen. Hier lädt ein Pool zum Relaxen ein, und auch Spaziergänge sind möglich.



14. Tag: Sonnenaufgang im Outback bei Uluru

Frühstück

Im frühen Morgenlicht zieht es Sie unweigerlich noch einmal zum Aussichtspunkt auf den Uluru. Dann nähern Sie sich dem Felsenberg respektvoll mit einer kleinen Wanderung an seinem Fuße. Dabei sehen Sie uralte Felszeichnungen und erhalten Einblicke in die Glaubenswelt der Aborigines. Durchs ewig heiße Outback mit unendlich scheinendem Horizont fahren Sie dann auf schnurgeraden Straßen nach Alice Springs. Der Inbegriff Australiens. Mit guten Chancen sehen Sie unterwegs auch Kängurus und Emus! Übernachtung im „Crown Plaza Alice Springs Lasseters“. In Alice Springs, der Stadt in Australiens „rotem Zentrum“, wohnen Sie unterhalb der MacDonnell Ranges im „Crown Plaza Alice Springs Lasseters Hotel“ mit großem beheizten Pool. Die Zimmer der Unterkunft sind hell und modern. Eine Auswahl an Restaurants, Cafés und Bars finden Sie direkt im Hotel sowie im angrenzenden „Lasseters Entertainment Center“.

15. Tag: Ankunft in Sydney

Frühstück

Mit einem Inlandsflug überbrücken Sie die gewaltige Entfernung in die Weltmetropole Sydney mit ihrem kosmopolitischen Charme. Was für ein Kontrast! Sie wohnen zentral, so dass Sie bei einem ersten Abendspaziergang sogleich ins Nachtleben Sydneys eintauchen. 3 Übernachtungen im „Ibis Styles Sydney Central“.

Das „Ibis Styles Sydney Central“**** befindet sich nur 2 Gehminuten vom Hyde Park und der angesagten Oxford Street entfernt. Die zahlreichen Bars, Cafés und Restaurants der Stadt liegen direkt vor Ihrer Tür Ihres modernen Hotels. Im Restaurant der „Sydney Travelodge“ wird Ihnen morgens ein abwechslungsreiches, warmes und kaltes Frühstücksbuffet serviert.

16. Tag: Sydney Opera House & Harbour Bridge

Frühstück

Dieser Tag ist einer ausführlichen Besichtigung von Sydney gewidmet: Das Hafenviertel The Rocks, die legendäre Harbour Bridge, Trubel in Chinatown, prächtiger Darling Harbour, Watson Bay und der Surferstrand Bondi Beach. Zum Sonnenuntergang unternehmen Sie eine unvergessliche Bootsfahrt vor dem prächtigen Lichtermeer der Stadt. So schön ist nur Sydney!



17. Tag: Individuelle Aktivitäten in Sydney

Frühstück Abendessen

Sydney ist so schön, dass Sie noch einen Tag bleiben: Besuchen Sie z.B. Manly Beach mit der Fähre, Darling Harbour oder das Aquarium. Wenn Sie unsere Silvester-Termine wählen, erleben Sie hier das Feuerwerkspektakel über Sydney! Mit einem gemeinsamen Abendessen beschließen Sie den Australien-Teil dieser großen Ozeanien-Tour.

18. Tag: Willkommen in Aoteaora

Frühstück Abendessen

Flug von Sydney auf die Südinsel Neuseelands nach Queenstown. Im Land der langen weißen Wolke – Aoteaora – werden Sie mit einem freundlichen „Haere Mai“ begrüßt. Fahrt entlang des Lake Wakatipu nach Te Anau, der Pforte zum Fjordland Nationalpark. Abendessen und Übernachtung im „Distinction Luxmore Hotel“.

Im Herzen von Te Anau heißt Sie das elegante „Distinction Luxmore Hotel Te Anau“***** herzlich willkommen. Das Ufer des Te Anau-Sees sowie zahlreiche Restaurants und Cafés sind nur einen kleinen Spaziergang entfernt. Aber auch direkt in Ihrem Hotel finden Sie sowohl ein Restaurant als auch ein Café mit Bar. Darüber hinaus bietet Ihnen die Unterkunft gemütliche, schicke Zimmer.

19. Tag: Fjordwunder Milford Sound

Frühstück Mittagessen

Vorbei an Lupinenfeldern und malerischer Bergkulisse gelangen Sie in eine umwerfende Fjordlandschaft. Hier genießen Sie eine fantastische Bootsfahrt auf dem Milford Sound vor atemberaubenden Landschaften: Gletscher, Täler und Wasserfälle.

Picknick an Bord. Anschließend Rückfahrt nach Queenstown. Übernachtung im „Heartland Hotel Queenstown“.

Das „Heartland Hotel Queenstown“****° begrüßt Sie idealer Lage in Queenstown, nur einen kurzen Spaziergang vom Zentrum entfernt. Genießen Sie die Panoramaaussicht auf den Lake Wakatipu und die umliegenden Berge. Das Hotel verfügt über eine traditionelle alpenländische Architektur sowie eine Lobbybar mit offenem Kamin. Morgens erwartet Sie ein leckeres Frühstück.

20. Tag: Franz Josef- und Fox-Gletscher

Frühstück

Vorbei an der Goldgräberstadt Arrowtown und glasklaren Seen wie Lake Wanaka und Hawea fahren Sie auf den kurvenreichen Straßen des Hasst Passes in die Gletscherwelt der berühmten Franz Josef und Fox Gletscher. Sie ziehen sich hinab zu regenwaldbedeckten Tälern auf nur 250 m über dem Meeresspiegel. Ein tolles Panorama bestehend aus den Überresten der letzten Eiszeit. Die Maoris kannten den Franz Josef Gletscher unter dem Namen „Ka Romiata o Hine Hukatere“ (Tränen des FelssturzMädchens). Der Legende nach verlor ein Mädchen ihren Geliebten: Er kam bei einem Sturz vom Gipfel ums Leben und ihre Tränenflut erstarrte auf ewig zu einem Gletscher. Am Nachmittag besuchen Sie den wunderschönen Lake Matheson. Der Mount Cook spiegelt sich in diesem See – ein herzanrührendes Motiv! Übernachtung im „Heartland Hotel Fox Glacier“.

Im alten Goldgräberort Fox Glacier Village empfängt Sie das charmante „Heartland Hotel“****° vor der Kulisse des Mount Cook. Das historische Hotel bietet gemütliche Zimmer mit warmen Farben. Ein Kamin in der Lobby sorgt für ein angenehmes Ambiente. Im „White Pub Café and Bar“ bekommen Sie eine Kleinigkeit zu Essen oder unterhalten sich bei einem Bier mit anderen Gästen.



21. Tag: Zugfahrt mit dem Trans Alpine Express

Frühstück

Entlang der wilden Westküste bietet die Jadehauptstadt Hokitika perfekte Souvenirs aus Jade, Greenstone, die in der Maori-Kultur eine wichtige Rolle spielt. Weiter geht's nach Greymouth, eine rekonstruierte Goldgräberstadt von 1880. Hier gehen Sie an Bord des berühmten Zuges Trans Alpine Express und fahren auf einer einzigartig schönen Panoramastrecke nach Christchurch. Die Route führt über den Arthur's Pass und entlang des Waimakariri-Flusses, über tiefe Schluchten und durch die fruchtbare Region der Canterbury Plains. Übernachtung im „Heartland Hotel Cotswold Christchurch“.

Passend zu Christchurchs Ruf, die englischste Stadt außerhalb Englands zu sein, wurde das „Heartland Hotel Cotswold Christchurch“**** im englischen Tudorstil erbaut und hat einen klassischen Charme. Umgeben von einem großen, pittoresken Garten wohnen Sie in eleganten, komfortablen Zimmern. Je nach Jahreszeit laden der Outdoor-Pool oder die Sauna zum Entspannen ein.

22. Tag: Christchurch, Albatrosse & Weinprobe

Frühstück

Ausgiebige Besichtigung der schönen Stadt Christchurch. Dann reisen Sie gen Norden durch Waipara zwischen Weinbergen, Olivenhainen und der zerklüfteten Pazifikküste. In Kaikoura unternehmen Sie eine Wanderung auf der Suche nach Fellrobben, Albatrossen, Kormoranen und Sturmvögeln. Dann erreichen Sie Blenheim inmitten des Weingebiets von Marlborough. Besuch eines Weingutes mit Weinverkostung. Übernachtung im „Scenic Hotel Marlborough“.

Das „Scenic Hotel Marlborough“***** erwartet Sie in Blenheim, dem Herz des Marlborough-Weingebiets. Das Zentrum ist nur einen kleinen Spaziergang entfernt. Hier finden Sie eine große Auswahl an gutem Essen und Neuseelands besten Weinen. Ihr Hotel ist modern und stilvoll eingerichtet und verfügt über komfortable Zimmer sowie einen beheizten Außenpool und eine Sauna.



23. Tag: Von der Nord- zur Südinsel

Frühstück

Der malerische Küstenort Picton ist Basis für die Interislander-Fähre und auch das Tor zu den Marlborough Sounds. Auf einer der schönsten Fährüberfahrten der Welt verlassen Sie die Südinsel und starten in das Abenteuer Neuseelands Nordinsel. In der dynamischen Hauptstadt Wellington verbinden sich quirliges Stadtleben, kulturelle und geschichtliche Sehenswürdigkeiten mit eindrucksvoller Natur. 2 Übernachtungen im „Bay Plaza Hotel“.

Das „Bay Plaza Hotel“**** liegt zentral in Wellington an der Oriental Bay. Ein herrlicher Spaziergang entlang der Wasserkante bringt Sie zu einer Vielzahl an Bars, Restaurants und Cafés. Die modernen Zimmer mit eleganten, dunklen Akzenten bietet Ausblicke auf die Stadt, den Hafen oder Mount Victoria. Das Restaurant bietet kreative neuseeländische Küche.



24. Tag: Die Hauptstadt Neuseelands

Frühstück

Wellington liegt wunderschön in einer fast kreisrunden Bucht und dehnt sich über viele grüne Hügel aus. Dieser Tag steht Ihnen zur freien Verfügung. Besuchen Sie das Te Papa National Museum oder fahren Sie mit dem Cable Car auf den Mount Victoria Aussichtspunkt, wo Sie den besten Blick über die Stadt haben.

25. Tag: Tongariro Nationalpark

Frühstück

Weiter führt Sie Ihre Reise über die Kapiti Coast in den Tongariro Nationalpark, der zum UNESCO-Weltnaturerbe gehört. Die Hänge der drei Vulkane – Mount Ruapehu, Mount Tongariro und Mount Ngauruhoe – sowie die umliegenden Wälder und Flüsse bieten das ganze Jahr Abenteuer pur. Auf einem der zahlreichen leichten Wanderwege erkunden Sie diese herrliche Umgebung. Übernachtung im „The Park Hotel Ruapehu“.

Das „The Park Hotel Mt Ruapehu“***° bietet Ihnen Unterkünfte in einer herrlichen Gebirgslandschaft. Das Hotel liegt am Fuße des Vulkans Mount

Ruapehu und in der Umgebung befinden sich auch die beiden berühmten Berge Ngauruhoe und Tongariro. Die Zimmer sind bestens ausgestattet und bieten Ihnen jede Menge Komfort. Im Café & Bar wird internationale Küche serviert.



26. Tag: Vulkanische Aktivitäten & Hangi

Frühstück Abendessen

Auf zum Lake Taupo, einen Vulkankrater, der mit 616 km² der größte See Neuseelands ist, und zu den Huka-Wasserfällen. Weiter geht's durch geothermisches Gebiet bis nach Rotorua. Schwefelgeruch liegt in der Luft, ein wahrer Champagnerpool erwartet Sie im Wai-O-Tapu Thermal Wonderland. Überall blubbert und qualmt es. Ein besonderer Höhepunkt ist der Besuch des Mitai Māori Village. Ein inspirierender Abend mit traditionellen Tänzen (Haka) und Abendessen aus dem Erdofen (Hangi), begleitet von Einblicken in die Kultur der Māori, erwartet Sie. Übernachtung im „Sudima Hotel Lake Rotorua“.

Am Ufer des Rotorua Sees bietet das „Sudima Lake Rotorua Hotel“*** einen atemberaubenden Ausblick über das Wasser. In der Nähe des Wai-O-Tapu-Thermalgebiets wohnen Sie in modernen, hellen Zimmern. Abends lassen Sie den Tag bei einem Drink an der Bar oder am beheizten Pool ausklingen. Morgens wartet ein reichhaltiges Frühstücksbuffet auf Sie.

27. Tag: Kiwis & Glühwürmchen

Frühstück Abendessen

Besuch im Rainbow Springs Nature Park, dem weltgrößten Aufzuchtzentrum für Kiwis. Der Nationalvogel Neuseelands ist in freier Wildbahn schwer zu sehen. Hier können Sie Kiwis in ihrem natürlichen Umfeld beobachten! Die Waitomo Caves-Region ist berühmt für ihre unterirdische Pracht: Unter der Erdoberfläche erwarten Sie Stalaktiten und Stalagmiten, die von Glühwürmchen bewohnt werden. Unglaublich, wie diese kleinen Insekten die Höhlen zum Leuchten bringen! Entlang des Waikato River erreichen Sie Auckland. Abschiedsessen auf dem Skytower mit Blick über Auckland. Übernachtung im „Auckland City Hotel“.

Das „Auckland City Hotel“**** liegt 3 Minuten zu Fuß von der Sky City entfernt und die Hotelloobby ist in einem denkmalgeschützten Gebäude aus dem Jahr 1912 untergebracht. Das Hotel bietet Ihnen Zugang zu einem Pool. Im „Mustard Seed Café & Restaurant“ genießen Sie authentische malaysische Küche sowie ein leckeres Frühstück und eine Auswahl an Espresso, Weinen und Likören.



28. Tag: Abschied von Neuseeland

Frühstück

Lassen Sie sich durch Auckland treiben. Nachmittags führt Ihre Reiseleitung Sie zu ihren Lieblingsplätzen der beschaulichen Stadt. Dann ist es Zeit für den Rückflug mit Emirates über Dubai.

29. Tag:

30. Tag: Wieder daheim

Nach dem Umstieg in Dubai Landung in Deutschland und individuelle Heimreise.

Mögliche Verlängerungen:

[PDF](#)

Verlängerungen Australien und Neuseeland

Termine & Preise

Enthaltene Leistungen

- Linienflug (Economy) mit Emirates o. ä. ab Frankfurt über Dubai nach Brisbane und zurück ab Auckland, nach Verfügbarkeit
- Flug mit Air New Zealand von Sydney nach Queenstown, nach Verfügbarkeit
- Inneraustralische Flüge Brisbane – Melbourne / Melbourne – Ayers Rock und Alice Springs – Sydney mit Qantas Airways o. ä., nach Verfügbarkeit
- Flughafensteuern und Gebühren von derzeit 860 EUR p. P.
- 26 Übernachtungen in den angeführten bzw. gleichwertigen Unterkünften im Doppelzimmer mit Bad/Dusche und WC
- Mahlzeiten: täglich Frühstück, 2x Mittagessen, 7x Abendessen
- Örtliche, deutschsprachige Reiseleitung
- Ganztagesbootstour Whitsunday Islands, Fähre Fraser Island, ganztägige Jeep tour Fraser Island, Sunset Cruise Sydney, Schiffsfahrt Milford Sound, Fähre Picton – Wellington, Maori-Abend Rotorua, Besuch Wai-O-Tapu, Glühwürmchenhöhlen Waitomo
- Fahrten im landestypischen, klimatisierten Fahrzeug
- Nationalpark-Eintrittsgebühren und Eintrittsgelder laut Reiseverlauf
- Ausführliche Reiseunterlagen und ein Reiseführer Australien/Neuseeland pro Zimmer

Nicht enthaltene Leistungen

- Nicht genannte Mahlzeiten und Getränke
- Trinkgelder; Persönliches
- Evtl. erhöhter Kerosinzuschlag nach dem 01.06.23

Zusätzliche Leistungen...

- Einzelzimmerzuschlag: 1.850 EUR
- ICE-Zubringer, 2. Klasse Hin- und Rückfahrt: 69 EUR
- ICE-Zubringer, 1. Klasse Hin- und Rückfahrt: 129 EUR
- Aufpreis für Flug mit Emirates ab/bis Hamburg: 100 EUR
- Optional: 20-minütiger Gletscher-Rundflug: 210 EUR
- Stopover Tasmanien, 3 Nächte: 1.199 EUR
- Stopover Perth, 4 Nächte: 1.399 EUR
- Stopover Dubai, 3 Nächte: 780 EUR
- Verlängerung Baden auf Fidschi (Nov.-Juni), 5 Nächte ab: 1.200 EUR

- Verlängerung Kultur & Baden auf Fidschi, 6 Nächte ab: 1.430 EUR
- Verlängerung Bay of Islands, Neuseeland, 3 Nächte: 2.150 EUR
- Verlängerung Waiheke Island, Neuseeland, 2 Nächte: 760 EUR
- Diese Tour ist auch als Privatreise buchbar. Preis auf Anfrage!

Hinweise

- Preise, Termine und Leistungen ab 01.01.24 unter Vorbehalt.
- Diese Reise ist auch als Privatreise zum Wunschtermin buchbar; Preis auf Anfrage.
- Beim Silvestertermin erleben Sie das Feuerwerk über dem Hafen von Sydney!

Einzelreisende können ein gleichgeschlechtliches halbes Doppelzimmer/Zweibettzimmer buchen. Sofern bei Buchung noch kein/e Zimmerpartner/in gebucht hat, wird zunächst der gesamte Einzelzimmerzuschlag in Rechnung gestellt. Sollte sich bis ca. 4 Wochen vor Reisebeginn ein/e Doppelzimmerpartner/in finden, wird der Zuschlag selbstverständlich wieder gutgeschrieben.

Falls einzelne Unterkünfte nicht verfügbar sind, wird eine möglichst gleichwertige Alternative reserviert.

Falls Flüge mit Emirates nicht verfügbar sind, werden diese mit einer anderen IATA-Airline reserviert.

Ihre voraussichtlichen Flugzeiten erhalten Sie frühzeitig vor Reisebeginn.

Das nötige Australienvisum holen wir vor der Abreise für Sie ein. Für Neuseeland ist eine elektronische Einreisegenehmigung NZeTa erforderlich. Alle Informationen dazu erhalten Sie von uns.

Gepäckbeschränkung 23 kg, keine Hartschalenkoffer!

Auf Wunsch organisieren wir gerne Karten für das Opern- oder Konzerthaus in Sydney. Bitte geben Sie dies direkt bei Buchung mit an.

In jedem Fall sollten Sie angepasste (lange, helle) Kleidung tragen und Insektenschutzmittel verwenden.

Mit den Reiseunterlagen erhalten Sie die jeweils aktuellen Hygiene- und Sicherheitsempfehlungen für Ihre Reiseländer. Zu erforderlichen Impfungen fragen Sie bitte Ihren Arzt oder eines der Tropeninstitute.

- Aufgrund der örtlichen Gegebenheiten und/oder Aktivitäten ist diese Reise, wie die meisten in unserem Gesamtangebot, grundsätzlich nicht für Personen mit eingeschränkter Mobilität geeignet. Im Einzelfall sind wir jederzeit bemüht, eine Lösung zu finden. Bitte sprechen Sie uns hierzu an.
- Eine Anzahlung von 20% muss direkt nach der Buchung und Erhalt der Rechnung nebst Sicherungsschein bezahlt werden. Die Restzahlung wird 21 Tage vor Reisebeginn fällig. Bis zu der in der AGB genannten Frist vor Reisebeginn kann der Veranstalter bei Nichterreichen der Mindestteilnehmerzahl von der Reise zurücktreten.
- Informationen zur Verarbeitung von Kundendaten finden Sie unter <https://www.intakt-reisen.de/datenschutz/>.
- Durch Ihre Reise erzeugte CO₂-Emissionen können Sie durch eine freiwillige Spende an Atmosfair ausgleichen (siehe Buchungsformular). Die Spenden werden in Projekte zur Einsparung von Treibhausgasen investiert. Um die CO₂-Emissionen des Fluges an anderer Stelle einzusparen sind z.B. für Flüge nach Tansania ca. 103 EUR und nach Nepal ca. 117 EUR notwendig. Sie erhalten für Ihre Spende eine vom Finanzamt anerkannte Bescheinigung.
- Mit Buchung der Reise kann, je nach Zeitpunkt der Buchung, eine Anzahlung notwendig sein. Die Bedingungen hierzu finden Sie in den Veranstalter-AGB.
- Zu erforderlichen Impfungen fragen Sie bitte Ihren Arzt oder eines der Tropeninstitute.

Anforderungen

- Australien: Seit dem 21. Februar 2022 können geimpfte Reisende grundsätzlich wieder quarantänefrei nach Australien einreisen; dies gilt auch für touristische Aufenthalte und ohne Einschränkungen bezüglich des Landes, aus dem die Reise angetreten wird. Zu den Voraussetzungen für die Einreise nach Australien gehört neben einem gültigen Visum der Nachweis eines hinreichenden Impfschutzes. Informationen zu den anerkannten Impfstoffen und den Impfzeitpunkten stellt die australische Regierung zur Verfügung. Kinder unter 12 Jahren und drei Monate müssen keine Impfung

nachweisen.

- Nicht gegen COVID-19 geimpfte Reisende müssen weiterhin vor Reiseantritt zusätzlich zum Visum eine Ausnahmegenehmigung für die Einreise beantragen.
- Beim Check-in am Ausgangsflughafen ist von allen Reisenden ab Vollendung des fünften Lebensjahres ein aktueller negativer COVID-19-Test vorzulegen. PCR-Tests dürfen bei Abflug nicht älter als 72 Stunden, inzwischen ebenfalls zugelassene, unter medizinischer Aufsicht durchgeführte Antigen-Tests höchstens 24 Stunden alt sein; weitere Details zur erforderlichen Dokumentation der Tests. Spätestens 72 Stunden vor Einreise nach Australien ist online eine Einreiseerklärung inklusive Angaben zum Gesundheitszustand und zur Erreichbarkeit auszufüllen. Nach Ankunft sind Reisende verpflichtet, sich zunächst in der Unterkunft zu isolieren, dort einen Antigen- Schnelltest durchzuführen und das Vorliegen eines negativen Ergebnisses abzuwarten.
- Sonderregelungen für die Einreise über Perth (Western Australia): Alle in Western Australia ankommenden Personen müssen vor Einreise einen sogenannten G2G-Pass beantragen. Weitere Informationen stellt die australische Regierung zur Verfügung.
- Für Passagiere und Besatzungsmitglieder auf internationalen Flügen nach Australien gilt Maskenpflicht, ebenso auf Inlandsflügen in Australien.
- Da in Australien die einzelnen Bundesstaaten für die Gesundheitsvorschriften zuständig sind, sind je nach Zielflughafen und bei unmittelbarer Weiterreise im Land die dortigen Regelungen zu beachten.
- Neuseeland: Ende Februar 2022 hat Neuseeland mit einer schrittweisen Öffnung seiner Grenzen für internationale Einreisen begonnen. Derzeit können nur neuseeländische Staatsangehörige und Inhaber von Daueraufenthaltsurlaubnissen („(permanent) residents“) sowie andere Berechtigte in Ausnahmefällen (ggf. mit einer sog. Border Exception der Einwanderungsbehörde) einreisen; erste Ausweitungen der Einreiseberechtigten auf Hochqualifizierte und auch Working Holiday Visa Inhaber sollen ab dem 14. März 2022 erfolgen; touristische Reisen sind derzeit für Juli 2022 angekündigt. Weitere Informationen dazu bietet New Zealand Immigration.
- Nach derzeitigem Stand müssen Einreisende sich nach Ankunft nicht mehr in Selbstisolation begeben. Einreisevoraussetzung ist aber, dass Reisende vollständig geimpft sind, eine Reiseerklärung ausfüllen, einen negativen PCR-/Antigen-Schnelltest oder LAMP-Test (jeweils mit unterschiedlichen Fristen) vor Abreise vorweisen und nach Ankunft zwei Selbsttests an Tag 0/1 und 5/6 durchführen. Detaillierte Informationen dazu stellt die neuseeländische Regierung zur Verfügung.
- Ungeimpfte Einreisende, soweit berechtigt, müssen weiterhin eine Quarantäne in einer staatlichen Quarantäneeinrichtung absolvieren, für die das „Managed Isolation Allocation System“ gilt.
- Durch- und Weiterreise
- Ein Transit ist unter Auflagen nur über den Flughafen Auckland möglich, sofern keine COVID-19-Symptome festgestellt werden, kein Verlassen des Transitbereichs und keine Einreise nach Neuseeland erfolgt, der Transitaufenthalt nicht länger als 24 Stunden beträgt und ein Nachweis wie ein bestätigtes Weiter-/Rückflugticket ab Auckland vorliegt. Bei Nichtverlassen des Flughafens muss kein Test vor Abreise erfolgen. Transitbedingungen können sich schnell verändern. Aktuelle Informationen finden Sie auf [Unite against Covid-19](#) oder [Immigration NZ](#).
- Reisende, denen die Ausreise aufgrund von internationalen Reisebeschränkungen nicht möglich ist, können ein sogenanntes „COVID-19-Kurzzeitvisum“ beantragen. Die Website der neuseeländischen Einreisebehörde informiert dazu umfassend. Es können Gebühren für Visaverlängerungen anfallen.
- Die Beförderungsbedingungen der Fluglinien können von den Einreisebestimmungen abweichen. Informationen sind bei der jeweiligen Fluggesellschaft erhältlich.
- Mit den Reiseunterlagen erhalten Sie die jeweils aktuellen Sicherheitsempfehlungen für Ihre Reiseländer.
- Aufgrund der verstärkten UV-Strahlung infolge des Ozonlochs sollten während Australien- und Neuseeland-Reisen grundsätzlich sehr gute Sonnenschutzmaßnahmen durchgeführt werden. In jedem Fall sollten Sie angepasste (lange, helle) Kleidung tragen und Insektenschutzmittel verwenden.
- Die Reise ist nicht in allen Bestandteilen für Reisende mit eingeschränkter Mobilität geeignet.

ir.christian-borsch.de/ozeanien/australien/kombinationsreise-australien-und-neuseeland/

Änderungen und Irrtümer vorbehalten

Intakt-Reisen GmbH & Co. KG

Bartningallee 27, 10557 Berlin